

Antyfonarz L 36, Antifonarium Inc.”... meis et caro de carne mea.” Expl. “O Beata Cecilia”, rękopis na pergaminie o sygnaturze L 36, datowany na XIII w., zawierający zbiór średniowiecznych pieśni liturgicznych-antyfon.

(Konserwacja pełna rękopisu)

Program prac konserwatorskich

W trakcie trwania prac przeprowadzone zostały min. badania mikrobiologiczne księgi, badania technologiczne: identyfikacja pigmentów i atramentów użytych w tekście, analiza XRF stopu metali w zachowanych metalowych okuciach księgi, mikroskopowa identyfikacja pergaminu i skórzanego obleczenia. Dokonano dogłębnej analizy wartościującej zabytku, która zdeterminowała sposób podejścia do wszystkich czynności wykonywanych przy kodeksie.

Nie zdecydowano się na rozszywanie składek. Wszystkie czynności wykonano na bloku. Pergaminowe karty zostały ostrożnie oczyszczone mechanicznie z poszanowaniem dla historycznych nawartwień, śladów dawności, patyny. Następnie w celu usunięcia deformacji, zostały poddane oddalonemu nawilżeniu i stopniowo naprężane za pomocą magnesów pomiędzy metalowymi blachami. Rozprostowane karty uzupełniono w miejscu ubytków odpowiednio dobranymi łatkami pergaminu.

Dokonano rekonstrukcji brakującej przedniej części deski okładziny. Skórzane obleczenie oczyszczono z zabrudzeń i uelastyczniono. Ubytki w skórze uzupełniono odpowiednio dobraną kolorystycznie skórą. Tak przygotowana skóra naciągnięto na deski okładziny. W celu stabilizacji pergaminowego bloku wykonano w prostych ahistorycznych formach kłamry i zapinki służące do prawidłowego zamknięcia kodeksu. Księgę zabezpieczono ponadto w pudle ochronnym, wyposażonym w pulpit wystawienniczy.



**Ministerstwo**  
**Kultury**  
**Dziedzictwa**  
**Narodowego**  
**i Sportu.**

**„Dofinansowano ze środków Ministra Kultury, Dziedzictwa Narodowego i Sportu pochodzących z Funduszu Promocji Kultury – państwowego funduszu celowego”.**

## Dokumentacja fotograficzna prac przy Antyfonarzu L 36



L 36 Stan przed konserwacją – zniszczenia drewnianej okładziny i bloku widoczne od strony licowej



L 36 Stan przed konserwacją – zniszczenia drewnianej okładziny i bloku widoczne od strony grzbietowej



L 36 Stan przed konserwacją – widok na skórzane obleczenie okładziny od strony odwrocia





L 36 Zachowana część oprawy rękopisu – stan przed konserwacją



L 36 Blok księgi – stan przed konserwacją (zniszczenia pergaminu)

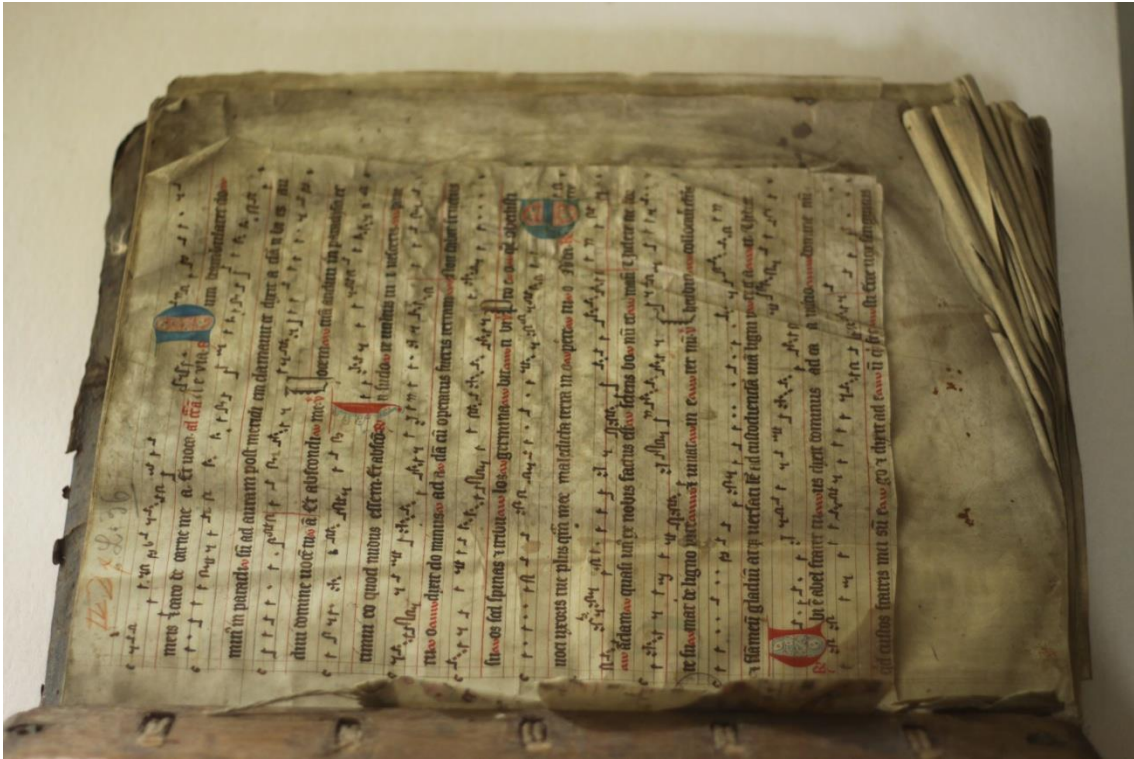


L 36 Fragment rękopisu (deformacje pergaminowych kart)



L 36 Blok ksiegi (fragment) – stan przed konserwacją (zniszczenia pergaminu)





L 36 Stan przed konserwacją – zniszczenia kart księgi



L 36 Stan przed konserwacją – zniszczenia pergaminowych kart księgi



L 36 Stan przed konserwacją – zniszczenia pergaminowych kart ksiegi



L 36 Stan przed konserwacją – widok ostatniej zachowanej karty antyfonarza i drewnianej okładziny z wyraźnym odciskiem niezachowanej oryginalnej pergaminowej rękopiśmiennej wyklejki

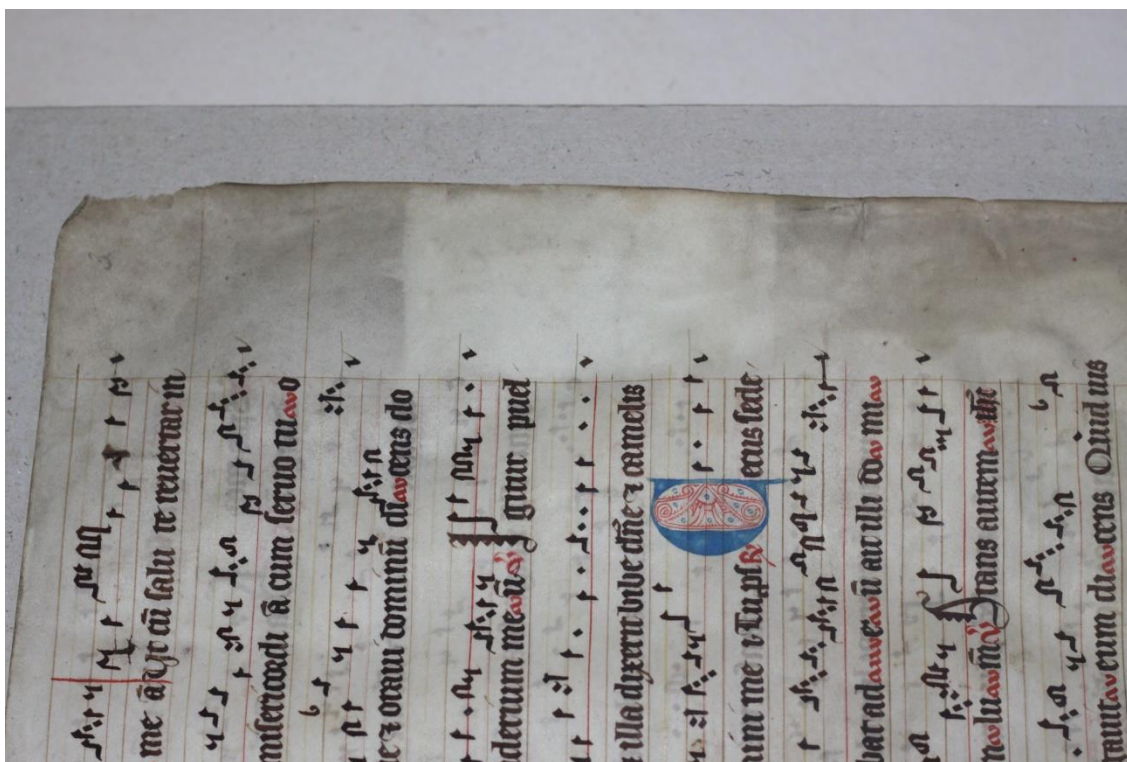




L 36 Zniszczenia pierwszych zachowanych pergaminowych kart księgi



L 36 Pergaminowe karty podczas oczyszczania



L 36 Fragment oczyszczonej karty – stan w trakcie konserwacji



L 36 Pergaminowe karty w trakcie prostowania deformacji(konserwacja na bloku)



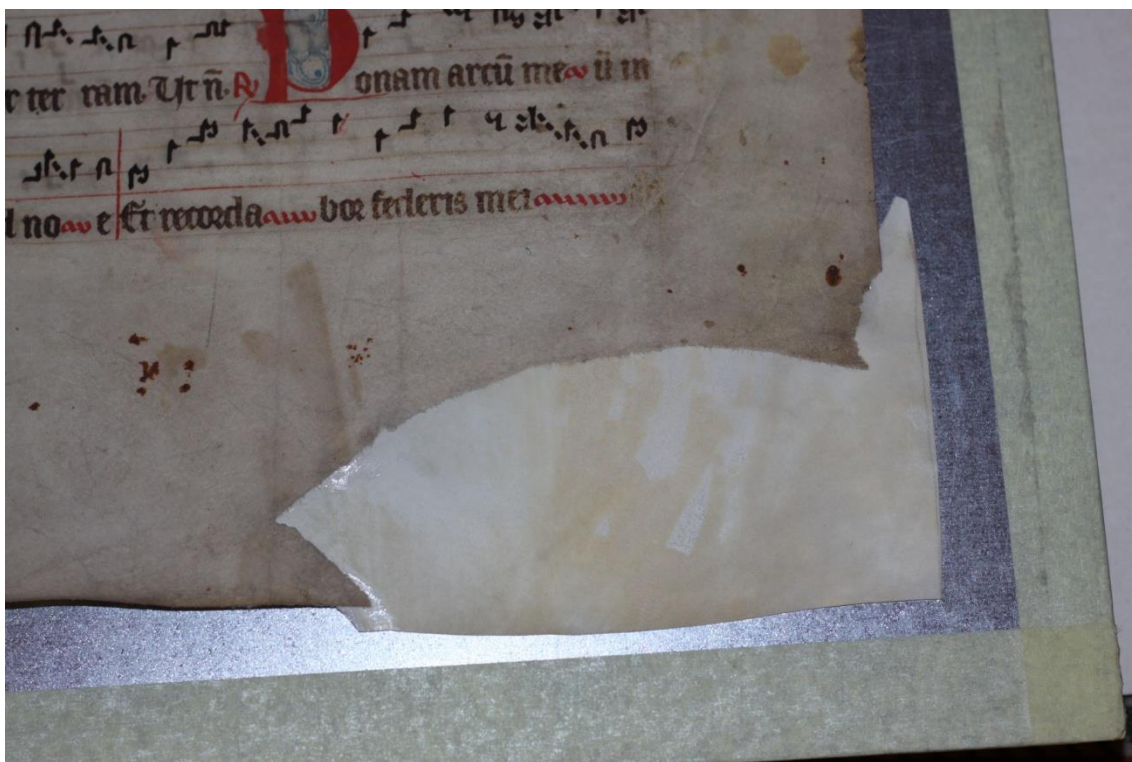


L 36 Pergaminowe karty w trakcie prostowania deformacji(konserwacja na bloku)



L 36 Ubytki pergaminowych kart książki (fragment)





L 36 Fragment pergaminowej karty podczas uzupełniania ubytków



L 36 Strzępy niezachowanej pergaminowej karty księgi – stan po oczyszczeniu i prostowaniu deformacji



L 36 Strzępy niezachowanej przedniej karty książki - po wklejeniu w fragment pergaminowego arkusza i doszyciu do bloku książki



L 36 Pergaminowe karty po wyprostowaniu i uzupełnieniu ubytków





L 36 Drewniana okładzina – stan po demontażu skórzanego obleczenia



L 36 skórzanе obleczenie – stan po demontażu





L 36 Skórzane obleczenie po uzupełnieniu ubytków – widok od odwrocia



L 36 Blok ksiegi – po przeklejeniu - stabilizacja grzbietu



L 35 Stan po konserwacji – widok okładziny od strony grzbietowej

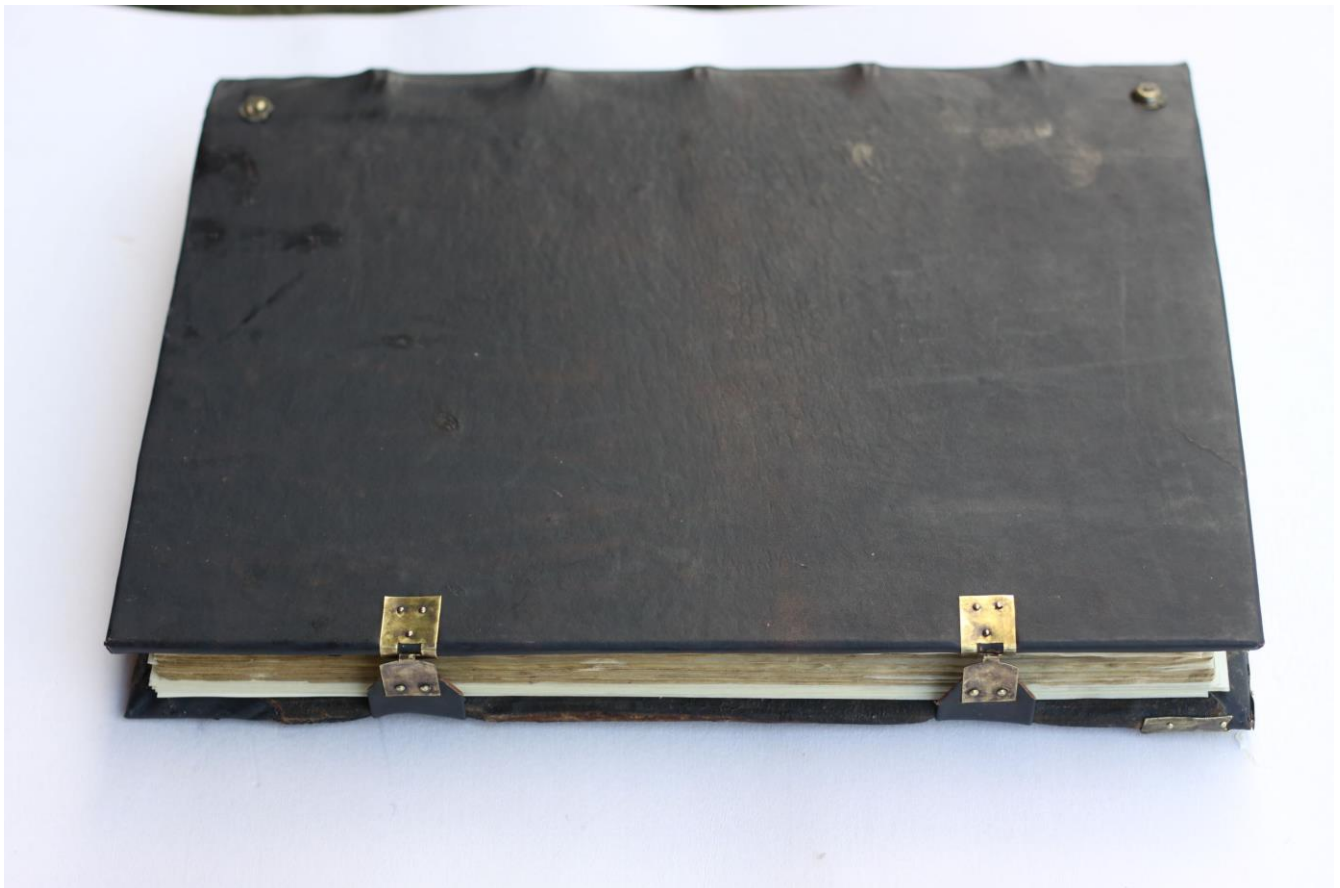


L 36 Okładzina (odwrocie) - stan po konserwacji



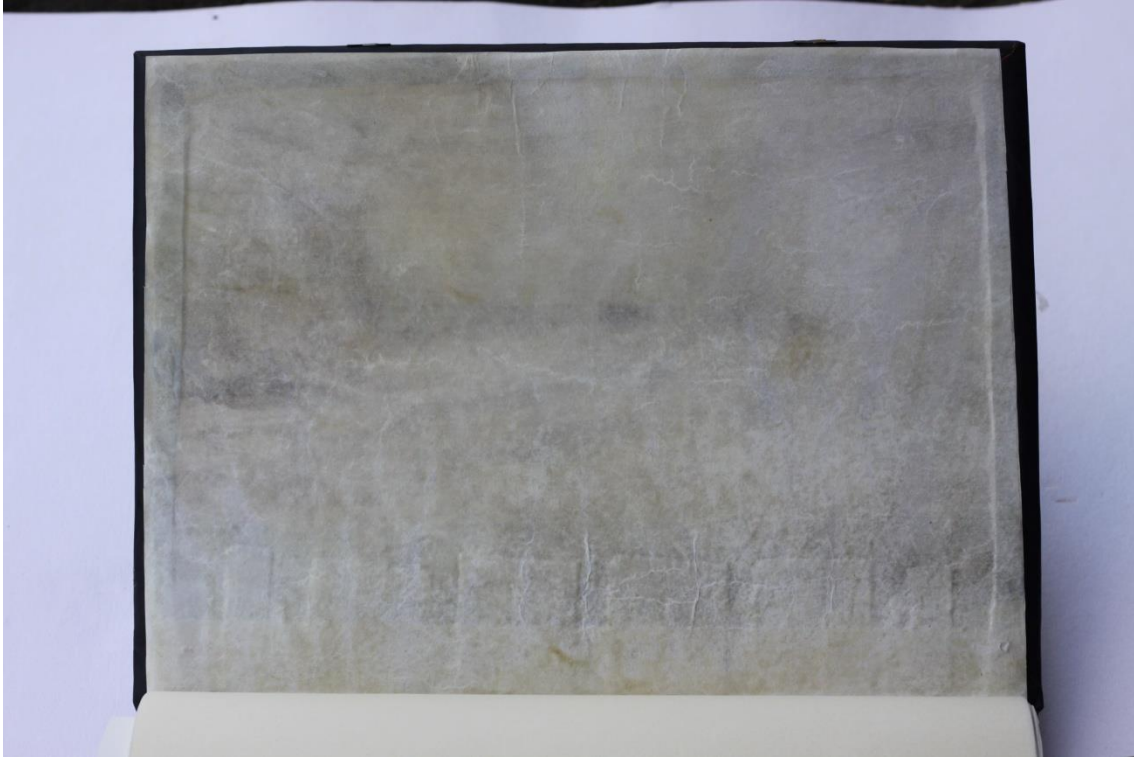


L 36 – Okładzina (odwrocie) - stan po konserwacji



L 36 Okładzina (lico) - stan po konserwacji





L 36 Zrekonstruowana pergaminowa wyklejka – stan po konserwacji



L 36 Pergaminowe karty bloku – stan po konserwacji



L 36 Pergaminowe karty bloku – stan po konserwacji



L 36 Stan po konserwacji – księga w pudle ochronnym





L 36 Stan po konserwacji – księga w pudle ochronnym



L 36 Stan po konserwacji – księga w pudle ochronnym





L 36 Księga w pudle ochronnym i gablocie wystawienniczej – w trakcie przygotowania do wystawy w Bibliotece Diecezjalnej w Pelplinie



**Ministerstwo**  
**Kultury**  
**Dziedzictwa**  
**Narodowego**  
**i Sportu.**

**„Dofinansowano ze środków Ministra Kultury, Dziedzictwa Narodowego i Sportu pochodzących z Funduszu Promocji Kultury – państwowego funduszu celowego”.**